

MESAS DE POSICIONAMIENTO

Disponible en 7" (177.8mm) a 15" (381mm)



AUMENTAR PRODUCCIÓN -COMBINAR OPERACIONES -NO NECESITA MOTORES ELÉCTRICOS

RESUMEN

Estas mesas de posicionamiento fuertes y perfiles bajos neumáticos son la solución perfecta para su proyecto próximo de ensamblaje y máquinas. El mecanismo de cierre "tiro de imperdible" asegura una posición positiva y precisa, mientras el cilindro índice da la moción índice suave y controlada. Todas las funciones operan sin los motores eléctricos ni controles.



ESPECIFICACIONES DE MESAS DE POSICIONAMIENTO

Especificaciones	MODELO		
	794	1092	1581
Descripción			
Diámetro del plato de dial	7" (177.8 mm)	10" (254 mm)	15" (381 mm)
Peso máximo sin LFLS	100 lbs. (45.4 kg)	200 lbs. (90.7 kg)	300 lbs. (136.1 kg)
Peso máximo con LFLS	200 lbs. (90.7 kg)	400 lbs. (181.4 kg)	600 lbs. (272.2 kg)
Diámetro externo del plato inferior, sin soporte	14" (355.6 mm)	20" (508 mm)	30" (762 mm)
Gama Estándar de índice	4 to 24	4 to 24	4 to 30
Husillo a través del Agujero	1/2" (12.7 mm)	3/4" (19.05 mm)	3/4" (19.05 mm)
Precisión (a diámetro de la mesa)	± .001 (± .0254 mm)	± .001 (± .0254 mm)	± .0015 (± .0381 mm)
Impacto de torque o potencia	200 lbs., (90.7 kg) 2" radius (50.8 mm radio)	390 lbs., (176.9 kg) 2 1/2" radius (63.5mm radio)	750 lbs., (340.2 kg) 5" radius (127mm radio)
Recorrido Máximo del Cilindro	2.950" (74.9 mm)	3.687" (93.6 mm)	5.612" (142.5 mm)
Presión máxima lateral en posición detenida (libras radiales a 500 R.P.M.)	795 lbs. (360.6 kg)	1,320 lbs. (598.7 kg)	1,680 lbs. (762 kg)
Empuje (a 500 R.P.M.)	630 lbs. (285.8 kg)	1,140 lbs. (517.1 kg)	1,350 lbs. (612.3 kg)
Presión máxima lateral en posición detenida	3,150 lbs. (1428.8 kg)	5,480 lbs. (2485.7 kg)	6,720 lbs. (3048.1 kg)
Requisitos de Aire			
Tamaño de tubería de suministro (mínimo)	1/4" NPT (6.35mm NPT)	3/8" NPT (9.53mm NPT)	1/2" NPT (12.7mm NPT)
Presión mínimo del aire (filtrada y lubricada)	80 PSI (5.5 bares)	80 PSI (5.5 bares)	80 PSI (5.5 bares)
Presión máximo del aire (filtrada y lubricada)	110 PSIG	110 PSIG	110 PSIG
Consumo del Aire a 100 PSIG	20 in ³ cycle (327.7 cm ³ por cico)	35 in ³ cycle (573.5 cm ³ por cico)	108 in ³ cycle (1769.8 cm ³ por cico)
Válvula requerida	2 pos 4 way (2 posición 4 vías)	2 pos 4 way (2 posición 4 vías)	2 pos 4 way (2 posición 4 vías)
Peso del paquete	56 lbs. (25.4 kg)	100 lbs. (45.4 kg)	200 lbs. (90.47 kg)

MODELOS DE MESAS DE POSICIONAMIENTO



MODELO 794

Diámetro del disco de 177.8mm
 Capacidad de Carga de 45.4 kg
 (Opcional de 90.7 kg)

Precisión de $\pm .0254$ mm al Diámetro de la Mesa

Disponibles con divisiones de hasta 24 estaciones

Perfecto para las aplicaciones en donde la robustez y el tamaño compacto son críticos



MODELO 1092

Diámetro del disco de 254mm
 Capacidad de Carga de 90.7 kg
 (Opcional de 181.4 kg)

Precisión de $\pm .0254$ mm al Diámetro de la Mesa

Disponibles con divisiones de hasta 24 estaciones

Una mesa de posicionamiento excelente para trabajos de mediana intensidad, para usos generales



MODELO 1581

Diámetro del disco de 381mm
 Capacidad de Carga de 136.1 kg
 (Opcional de 272.2 kg)

Precisión de $\pm .0381$ mm al Diámetro de la Mesa

Disponibles con divisiones de hasta 30 estaciones

Superficie con capacidad para amplias cargas estáticas

CARACTERÍSTICAS ESTÁNDARES

- Capacidad de Carga de hasta 272.2 kg
- Construcción Ahusado de Cojinete de Rodillos
- Indización positiva – enclavamiento positivo
- Precisión de $\pm .0254/.0381$ mm al Diámetro de la Mesa
- Dos interruptores micros eléctricos para sentir la posición índice y cierre
- Disponibles con Divisiones de hasta 30 Estaciones

OPCIONES DISPONIBLES

- Soporte LFLS (LFLS Wear Bearing) o, Superficie de Carga de Baja Fricción – Reduce la carga por fricción rotacional y permite aumentos significativos en la capacidad de la mesa de posicionamiento.
- Amortiguador – (para los modelos 1092 y 1581 solamente) un dispositivo mecánico montado sobre el extremo ciego del cilindro de posicionamiento, para absorber las cargas debido a impactos grandes (sólo para rotación en sentido de las agujas del reloj)
- EHP Hidráulicos – posicionadores de impulso hidráulico para aumentar la capacidad de carga
- Platos inferiores – platos para maquinado, en aluminio o acero, montados o sin montar, con o sin perforaciones para montaje de elementos
- Sistema de Energía (PS-E) que incluye F-R-L, 120v Válvula Direccional 4/2 Operado por Solenoide, Mofle y Tubo de Aire. Nota: La válvula de solenoide es disponible en 24vDC; consulte la fábrica, por favor.
- Interruptores neumáticos, aceite apretado o anti-explósión, interruptores micros son estándares
- Rotación en el sentido contrario al de las agujas del reloj – disponible en todos los modelos



Modelo 1092
 con Sistema de
 Energía (PS-E)

Llame 1-800-837-4355 o por: info@airhydraulics.com

DIMENSIONES DE MESAS DE POSICIONAMIENTO

Modelo 794

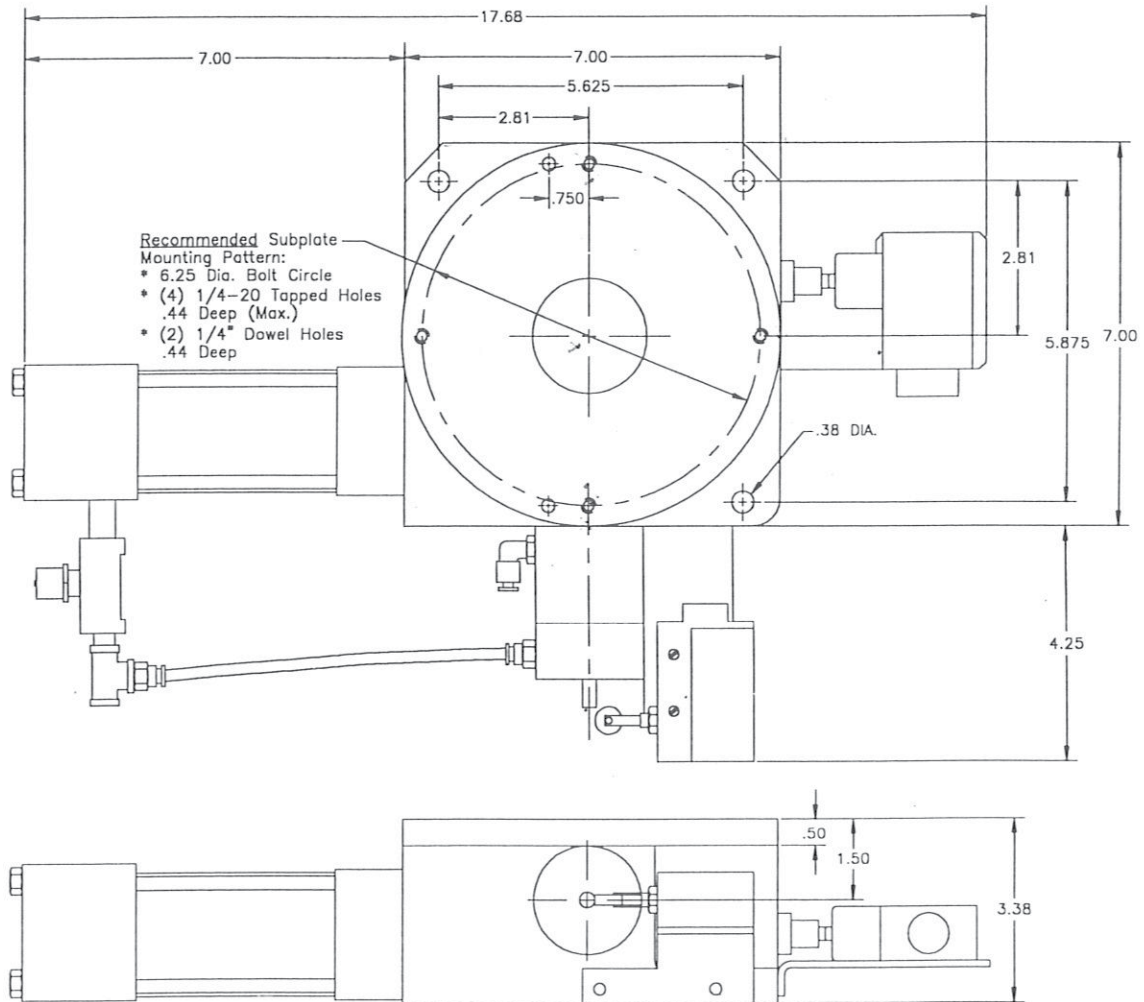


TABLE MODEL	Dia. of Top Plate	NUMBER OF INDEXING POSITIONS																									
		4					6					8					12					24					
700	7" Dia.	Wt. Within Dia. Of Table Top	0	25	50	75	100	0	25	50	75	100	0	25	50	75	100	0	25	50	75	100	0	25	50	75	100
		Indexes Per. Min.	60	50	40	30	20	75	65	55	45	35	90	80	70	60	50	100	90	80	70	60	125	115	110	100	90

All Figures Quoted Are At 100 P.S.I.
 And They Do Not Of Course, Include Any Dwell Times

EXAMPLE: 1 Sec. For Turning
 And = 2 Sec. Cycle Time
 30 Indexes Per. Min. 1 Sec. For Pickup

DIMENSIONES DE MESAS DE POSICIONAMIENTO

Modelo 1092

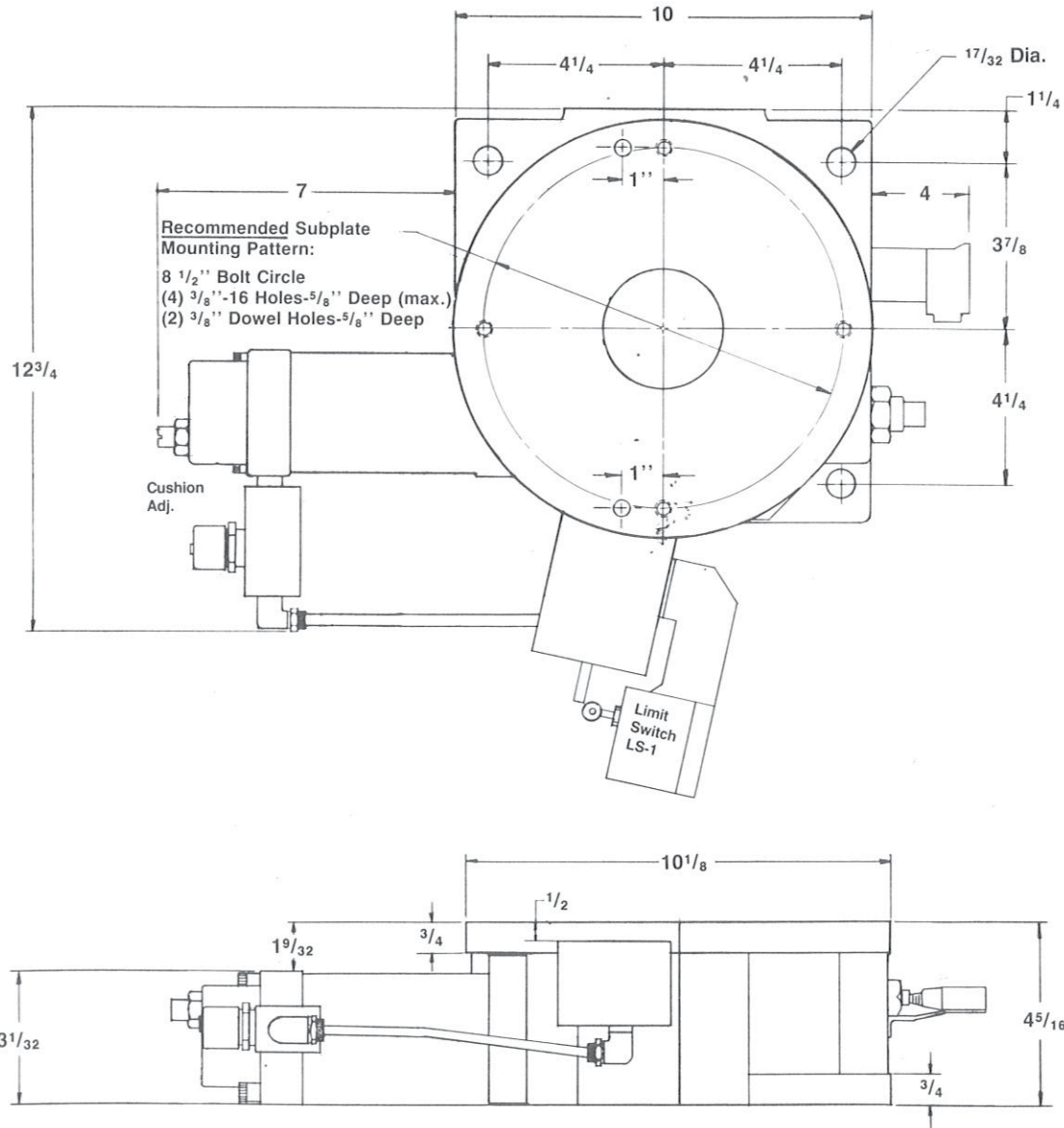


TABLE MODEL	Dia. of Top Plate	Wt. Within Dia. Of Table Top Indexes Per. Min.	NUMBER OF INDEXING POSITIONS																													
			4					6					8					12					24									
1092	10" Dia.		0	40	80	120	160	200	0	40	80	120	160	200	0	40	80	120	160	200	0	40	80	120	160	200	0	40	80	120	160	200
			55	45	35	25	15	5	65	55	45	35	25	15	80	70	60	50	40	30	100	90	80	70	60	50	120	110	90	80	70	60

All Figures Quoted Are At 100 P.S.I.
 And They Do Not Of Course, Include Any Dwell Times

EXAMPLE: 1 Sec. For Turning
 And
 30 Indexes Per. Min. 1 Sec. For Pickup = 2 Sec. Cycle Time

DIMENSIONES DE MESAS DE POSICIONAMIENTO

Modelo 1581

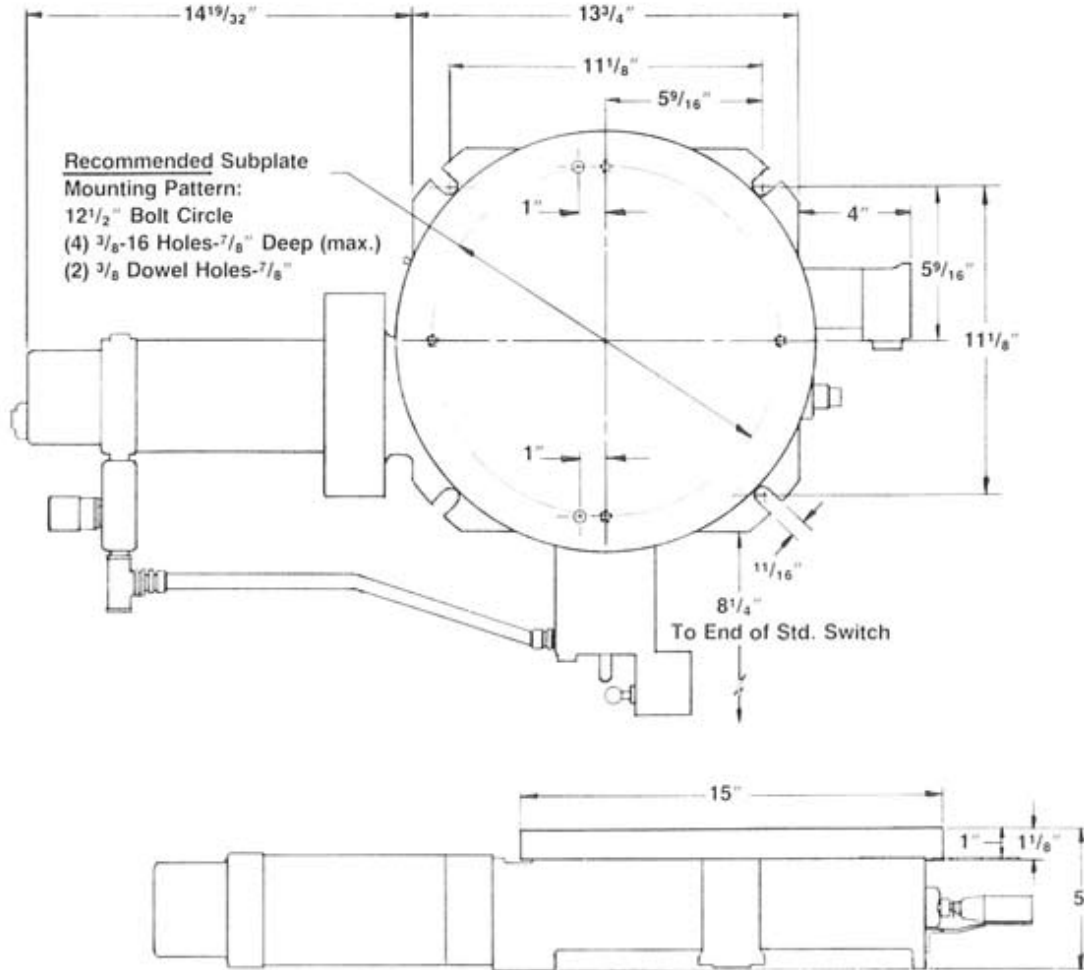


TABLE MODEL	Dia. of Top Plate	NUMBER OF INDEXING POSITIONS																														
		4					6					8					12					24										
1581	15" Dia.	Wt. Within Dia. Of Table Top	0	60	120	180	240	300	0	60	120	180	240	300	0	60	120	180	240	300	0	60	120	180	240	300	0	60	120	180	240	300
		Indexes Per. Min.	35	30	25	20	15	10	45	40	35	25	20	15	65	55	45	35	25	20	75	65	55	45	35	25	100	90	80	70	60	50

All Figures Quoted Are At 100 P.S.I.
And They Do Not Of Course. Include Any Dwell Times

EXAMPLE: 1 Sec. For Turning
And = 2 Sec. Cycle Time
30 Indexes Per. Min. 1 Sec. For Pickup

ISO 9001 CERTIFICADO (CON DISEÑO)

El Air-Hydraulics está comprometido distribuir los productos calidades a tiempo y obtener la satisfacción del cliente. El Air-Hydraulics utiliza el proceso eficiente para cumplir este policía, siguiente ISO 9001:2008 y el Air-Hydraulics está comprometido mejorar continuamente el proceso.

www.airhydraulics.com
info@airhydraulics.com
 Llame 1-800-837-4355